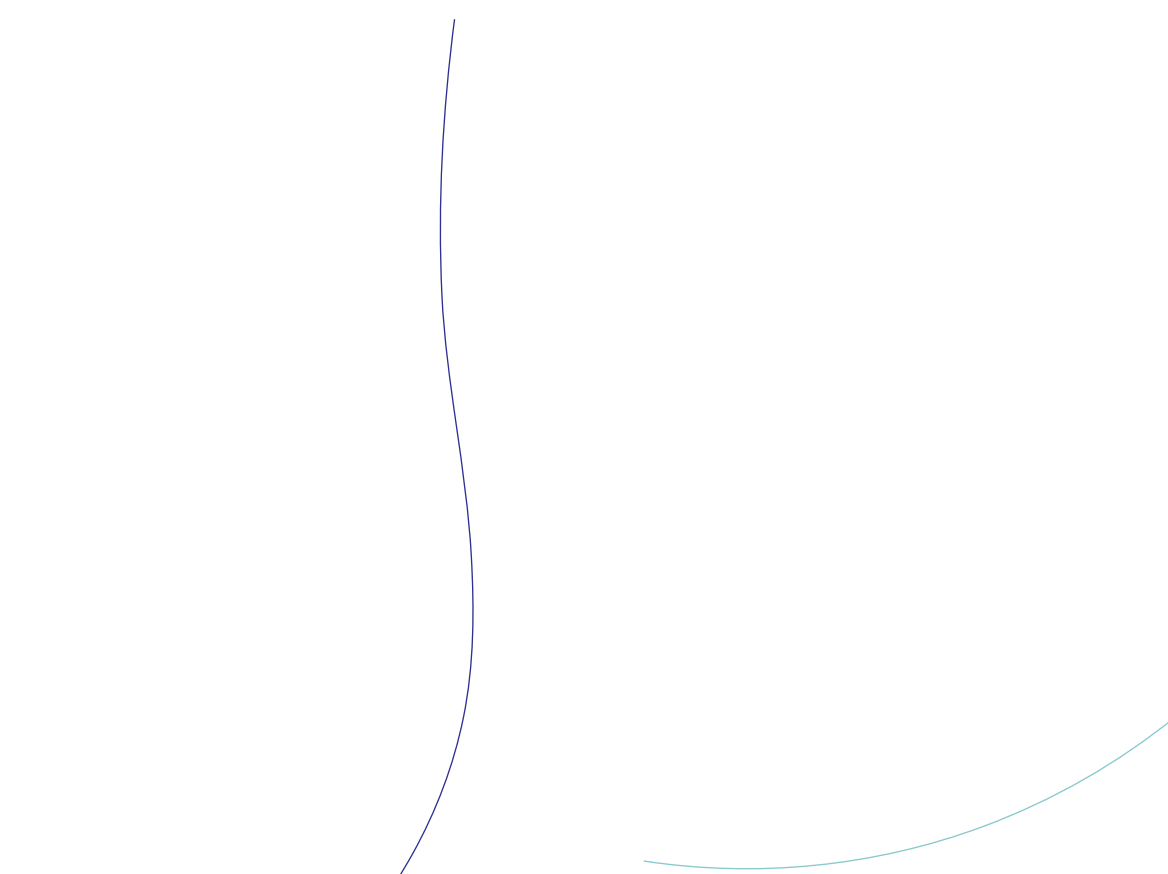




# Ensemble vers l'avenir

Rapport annuel 2014 de la police fédérale



“Je tiens à vous remercier, toutes et tous, pour la bonne collaboration, pour le travail réalisé, pour votre implication et votre professionnalisme.”

Catherine De Bolle  
Commissaire générale



# Ensemble vers l'avenir

Rapport annuel 2014 de la police fédérale







## Sommaire

Avant-propos	... 05
Chapitre #1 Vers une nouvelle police fédérale	... 07
Chapitre #2 La police judiciaire fédérale sur tous les fronts	... 13
Chapitre #3 Sur terre, sur mer et dans les airs	... 17
Chapitre #4 <i>Go for zero</i>	... 21
Chapitre #5 L'expertise au service de tous	... 25
Chapitre #6 <i>Federal police goes international</i>	... 31
Chapitre #7 Un appui sur mesure	... 35



## Avant-propos

Chers lecteurs,

C'est avec un grand plaisir que je vous présente le rapport annuel 2014 de la police fédérale.

L'optimisation de la police fédérale a sans aucun doute été le fil rouge de cette année 2014. Le but de cette optimisation ? Mieux remplir nos missions tout en rationalisant les coûts. C'est un chantier énorme qui mobilise tous les niveaux de décision et implique tous les collaborateurs, de près ou de loin. La création des nouveaux arrondissements judiciaires a déjà permis aux nouveaux mandataires du niveau déconcentré (directeurs coordinateurs et directeurs judiciaires) de couvrir de plus grands territoires et d'améliorer leur collaboration. Ils constituent le maillon indispensable entre la police locale et les services centraux de la police fédérale. Notons également que certaines directions centrales ont fusionné, que d'autres ont vu le jour et qu'au total, les mandataires sont moins nombreux.

Ces changements transparaissent tout au long de ce rapport au format résolument plus moderne : présentation plus dynamique, informations essentielles plus accessibles et claires... Vous trouverez dans cette brochure l'ensemble des chiffres et événements-clés qui ont marqué l'année. Ils sont présentés sous la forme d'un calendrier disponible sur le site <http://rapportannuel.policefederale.be>, où vous pourrez également visionner un clip sur l'optimisation de la police fédérale.

Je tiens à vous remercier, toutes et tous, pour la bonne collaboration, pour le travail réalisé, pour votre implication et votre professionnalisme. C'est grâce à chacun d'entre vous que la police fédérale fournit un service professionnel au citoyen et rend notre société plus sûre.

Je vous souhaite une agréable lecture!

Catherine De Bolle  
Commissaire générale





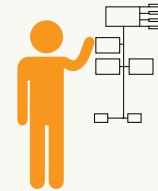
## Chapitre 1#2014

### *Vers une nouvelle police fédérale*

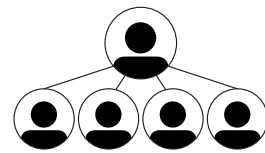
2014 a vu le lancement de l'optimisation de la police fédérale. Objectif : mettre en place une organisation moderne afin de mieux répondre aux besoins des autorités, partenaires et citoyens.



# Une nouvelle police fédérale



Objectif: réorganiser la police fédérale afin d'améliorer le service et renforcer le **professionnalisme** des services de police.



Mise en place officielle

- 1 Comité de direction de la police fédérale
- 1 Comité de coordination de la police intégrée



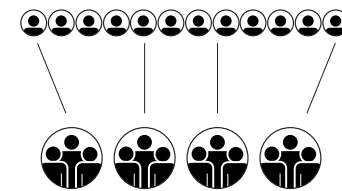
Nouvelles unités déconcentrées basées sur les nouveaux arrondissements judiciaires:

- **13** directions de coordination et d'appui (les DCA d'Eupen et de Liège sont actuellement dirigées par le même directeur coordinateur)
- **14** directions judiciaires déconcentrées



Diminution de **63%** du nombre de mandats à la police fédérale (31 mandats)

## — Ressources —



Passage de **12** à **4** directions centrales: Personnel, Logistique, Information policière & ICT et Finances

## — Police judiciaire fédérale —



Passage à **4** directions centrales

- Direction centrale des opérations de police judiciaire
- Direction centrale de la police technique et scientifique
- Direction centrale des unités spéciales
- Direction centrale de la lutte contre la criminalité grave et organisée

## — Police administrative —

**+2**  
Création de **2 nouvelles directions**

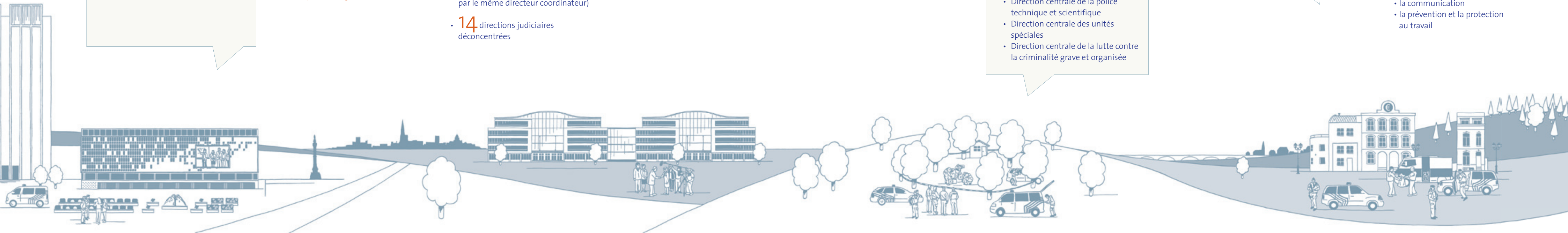
- Direction de la protection
- Direction de la sécurité publique

## — Commissariat général —

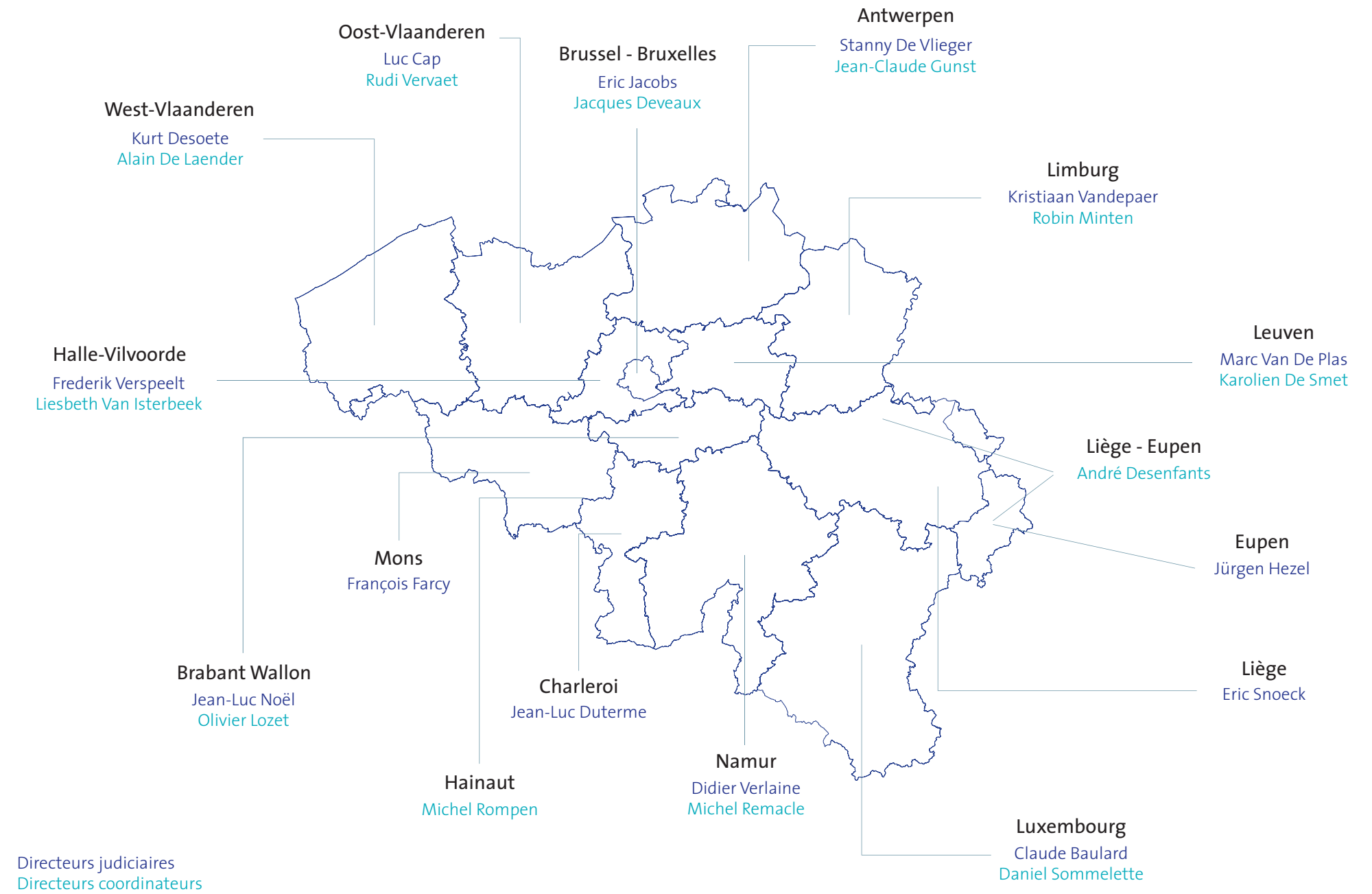
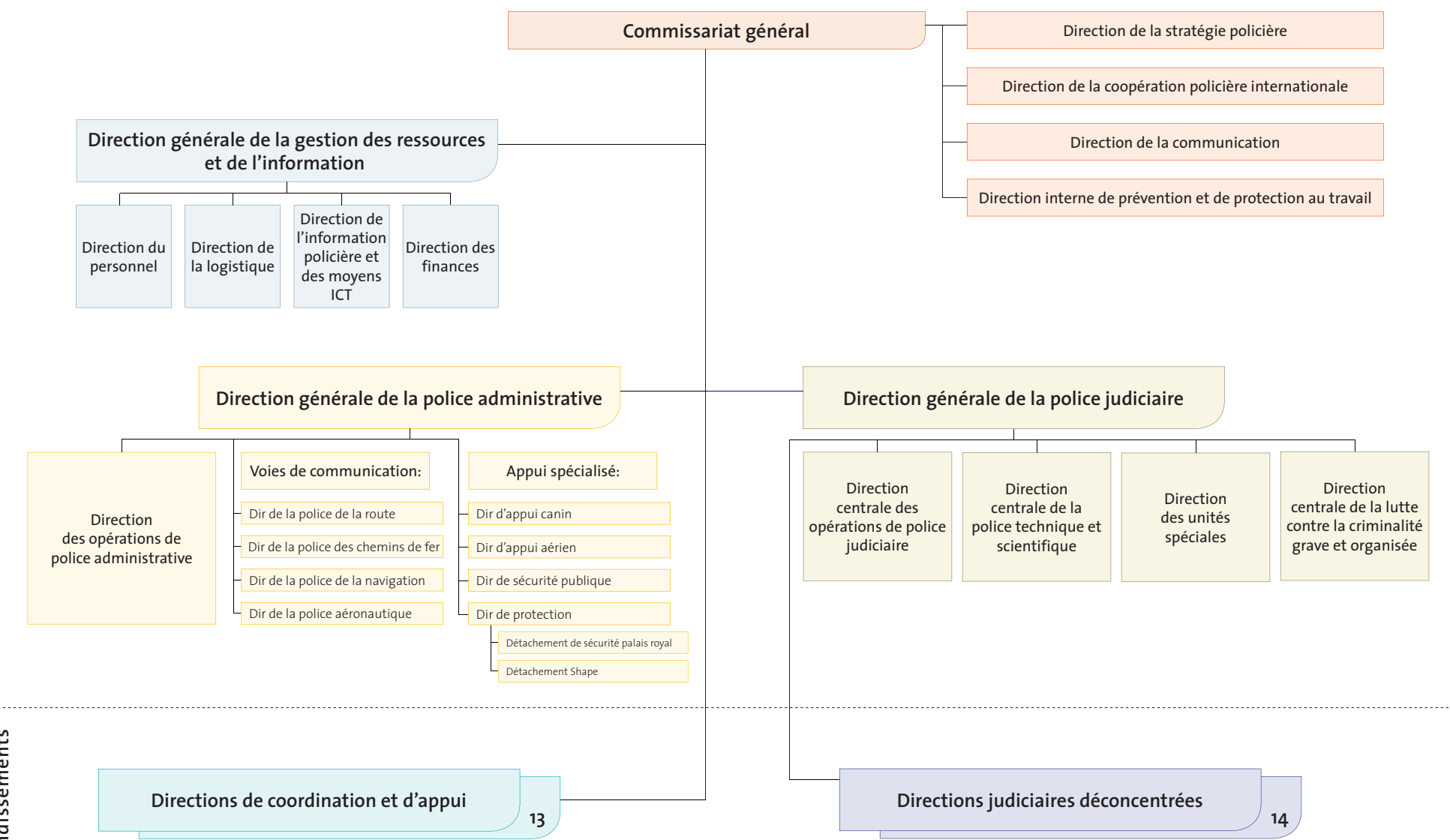


La commissaire générale conserve les matières suivantes:

- la coopération policière internationale
- la communication
- la prévention et la protection au travail



# Une police fédérale optimisée



Arrondissements





## Chapitre 2#2014

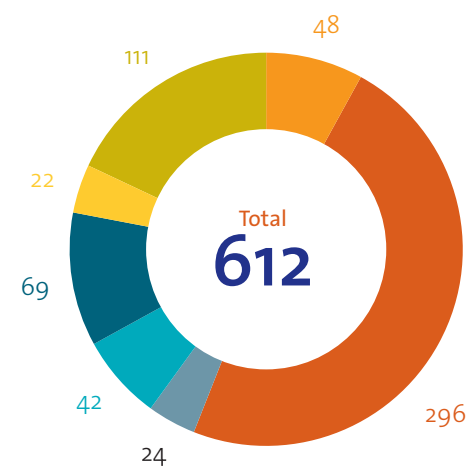
### *La police judiciaire fédérale sur tous les fronts*

Plus de 600 arrestations, plus de 6 000 nouveaux dossiers... Les enquêteurs de la police judiciaire fédérale se sont engagés quotidiennement pour la sécurité des citoyens.



— Phénomènes criminels prioritaires —

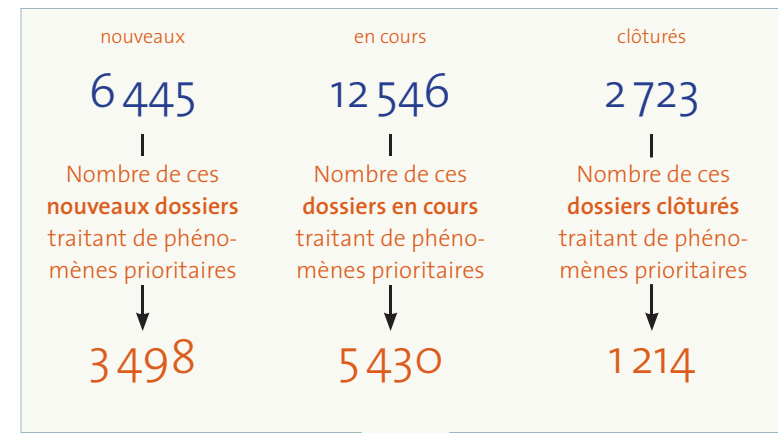
Arrestations



Est considérée comme une arrestation : chaque personne qui comparait devant le juge d'instruction dans le cadre d'enquêtes où la police judiciaire fédérale fournit le chef policier d'enquête.

- Drogues
- Criminalité informatique
- Fraude fiscale et blanchiment
- Vol à main armée
- Trafic des armes à feu
- Groupes d'auteurs itinérants et polycriminels
- Traite et trafic des êtres humains

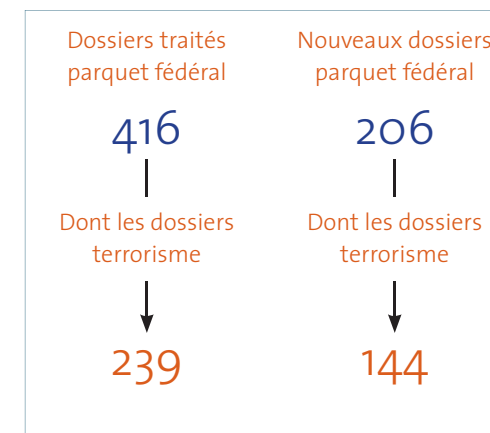
Dossiers



— Saisies —

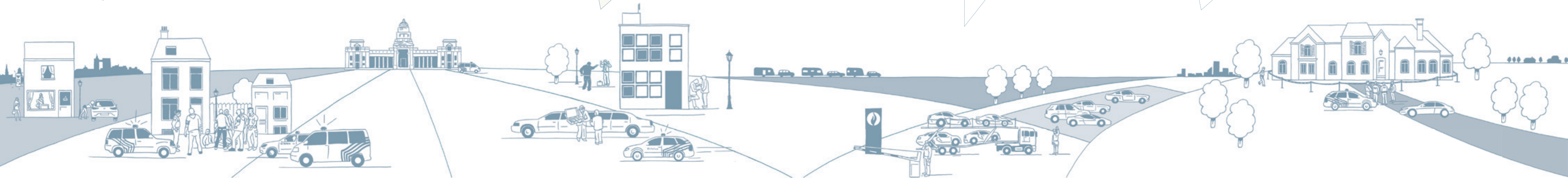
Catégorie	Nombre	Valeur (€)
Biens immobiliers	24	€ 10 683 935,26
Devises et titres	257	€ 38 239 781,62
Véhicules	89	€ 3 513 349,10
Autres	24	€ 2 317 308,36

Au profit du parquet fédéral



Méthodes de recherche spécialisées

**1526**  
arrestations résultant des informations fournies par des informateurs







## Chapitre 3#2014

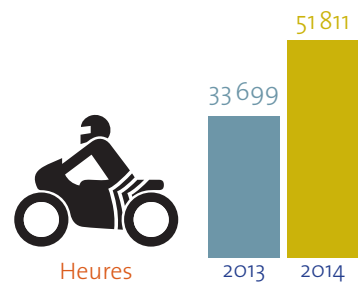
### *Sur terre, sur mer et dans les airs*

Sur leurs terrains d'action spécifiques, les policiers fédéraux ont assuré leurs missions de police administrative pour renforcer la sécurité au quotidien.

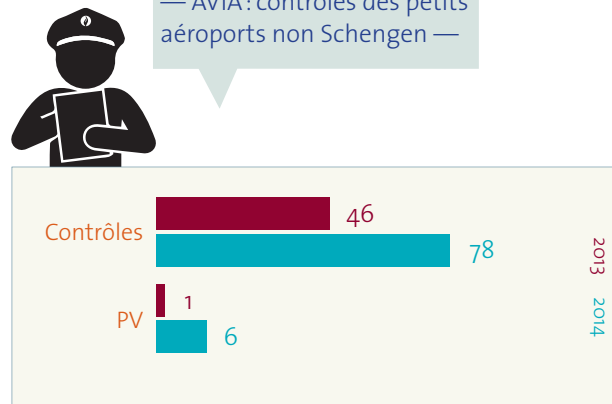


# Police administrative

— Escortes VIP et sommets européens —



— AVIA: contrôles des petits aéroports non Schengen —

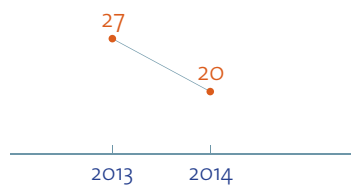


— Dans les aéroports —

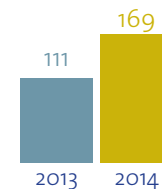
Phénomène trafic des êtres humains



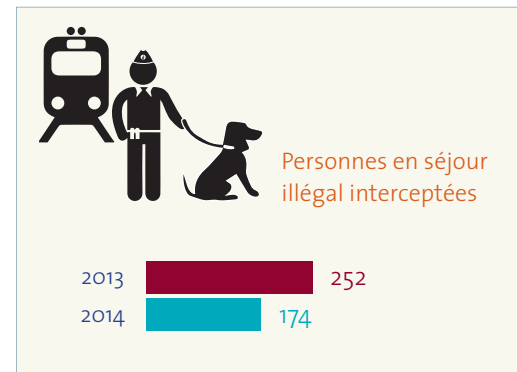
Nombre d'arrestations



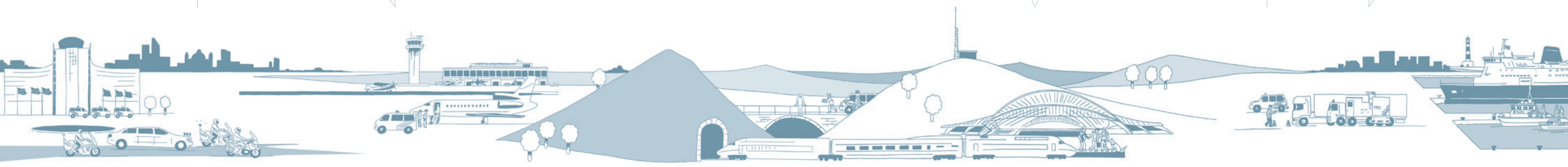
— Suicides (tentatives inclus) le long des voies de chemins de fer —



— Contrôles frontières par la police des chemins de fer —



— Contrôles frontières par la police de la navigation —







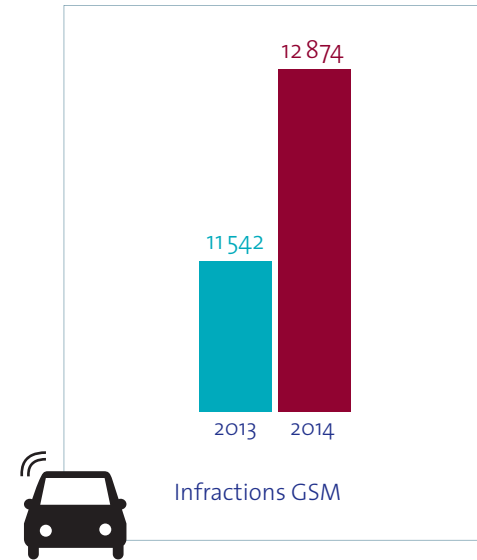
## Chapitre 4#2014

### *Go for zero*

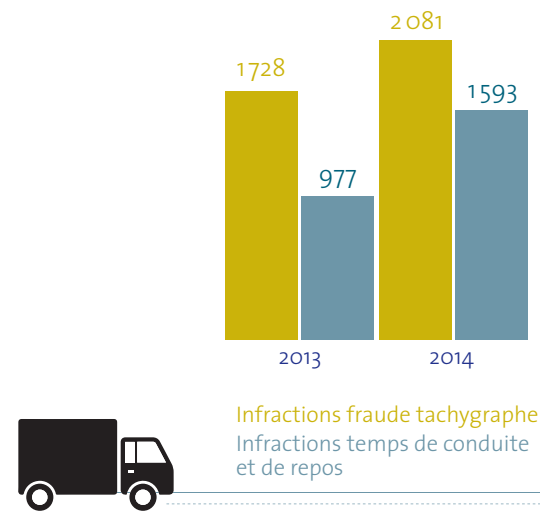
Entre prévention et répression, la police fédérale de la route a poursuivi ses efforts pour réduire le nombre de victimes d'accidents de la route.



— Pas d'appel sans kit mains libres —



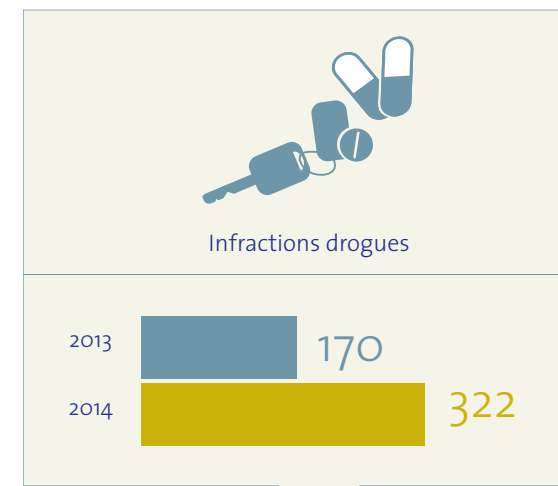
— Poids lourds —



— Encore trop de victimes —

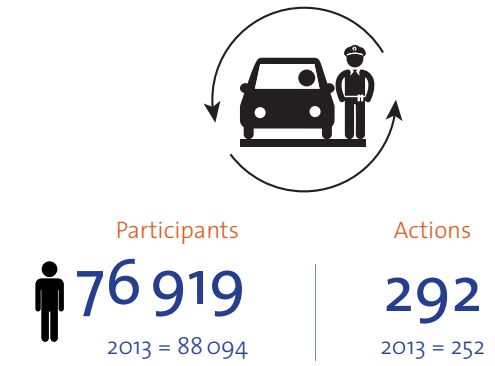
	2013	2014
Accidents avec lésions corporelles	3 666	3 403
Accidents mortels	98	87
Tués	107	100
Blessés graves	584	484
Blessés légers	4 856	4 687

— Conduite sous influence —



— Education et prévention —

La voiture-tonneau pour mieux s'attacher



Activités d'éducation et de prévention

Ecoles et entreprises visitées



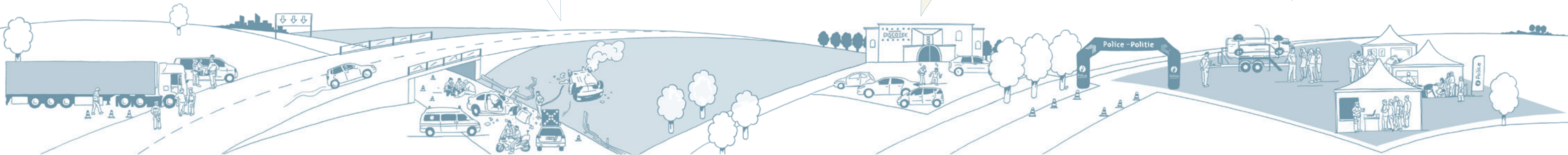
Présentations



Etudiants et participants



2013 2014







## Chapitre 5#2014

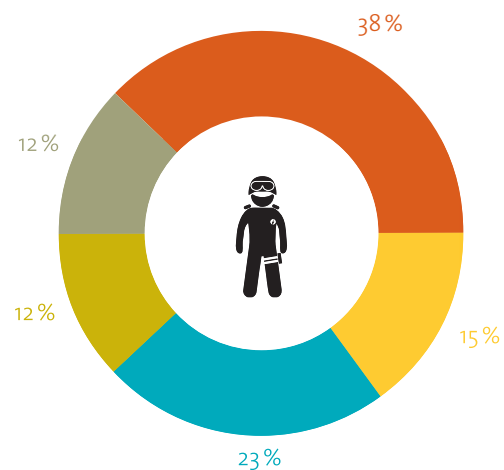
### *L'expertise au service de tous*

Chaque jour, les services spécialisés de la police fédérale aident leurs collègues de première ligne. Ensemble, ils analysent des faits, des traces, mènent à bien des enquêtes et sauvent des vies.



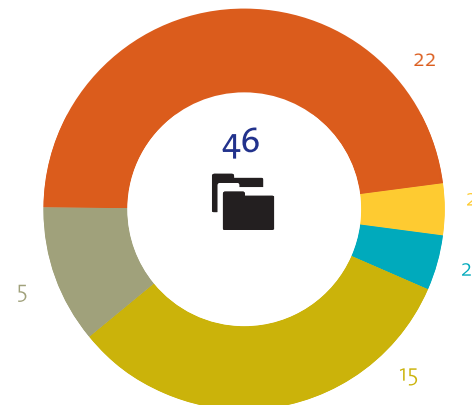
## Unités spéciales

— Types d'appui —



- Observations
- Interventions/arrestations
- Appuis techniques opérationnels
- Infiltrations
- Autres missions

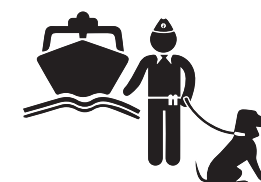
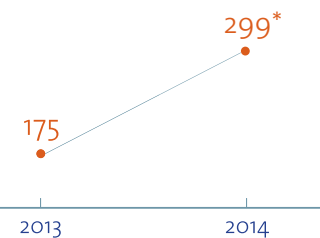
— Engagements en situations de crise —



- Forts Chabrol
- Prises d'otages
- Enlèvements
- Extorsions
- Transferts de détenus dangereux et protections VIP

## Police de la navigation

— Chiens pour les contrôles immigration —



\* Engagement d'un second chien pour le contrôle migration à partir de juin 2014.

## Appui aérien

— Vu de là-haut —

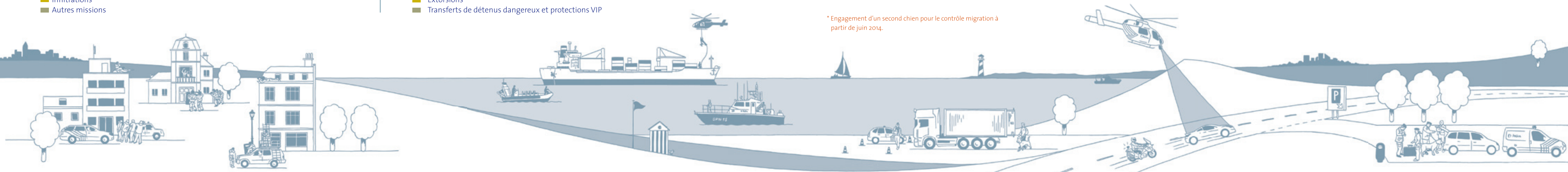


	2013	2014
Retrouvés vivants après disparition	14	17
Retrouvés décédés après disparition	7	11
Arrestations	62	124
Arrestations après poursuite	5	
Scannings infrarouges positifs	5	77
Incidents laser	6	23

## Appui canin

— Un indispensable flair —

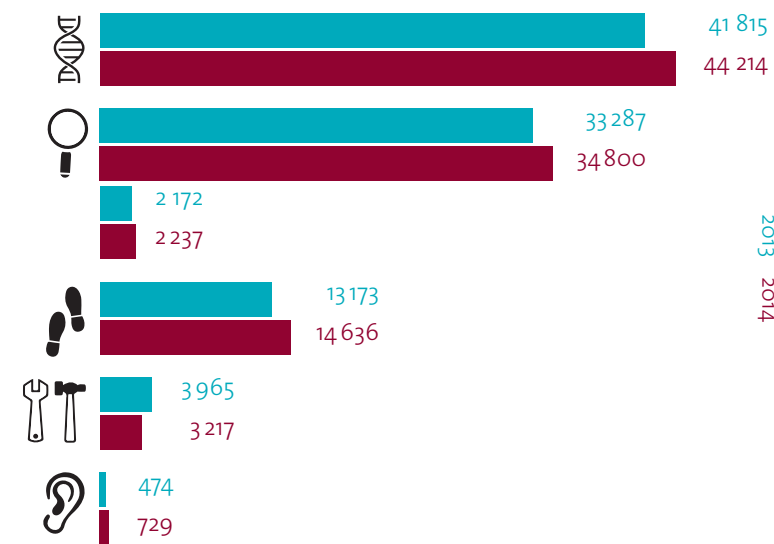
Interventions	2013	2014
<b>Total interventions</b>	<b>4 201</b>	<b>4 474</b>
Teams pisteurs	1 188	1 464
Teams drogues	2 416	2 379
Teams drogues silencieux	313	439
Teams restes humains	72	20
Teams foyers d'incendie	212	172



# Police technique et scientifique



## — Sur les traces des auteurs —

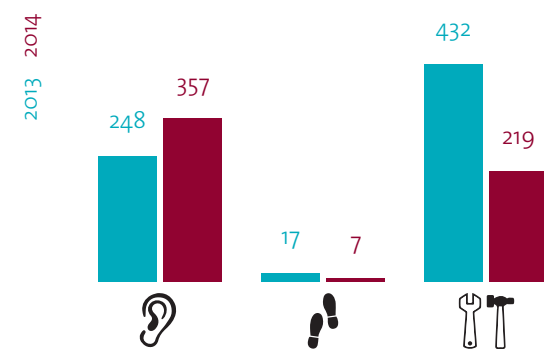


- Traces ADN relevées
- Traces dactyloscopiques relevées dont individualisation avec un suspect (traces identifiées)
- Traces de semelles de chaussures relevées
- Traces d'outils relevées
- Traces d'oreilles relevées

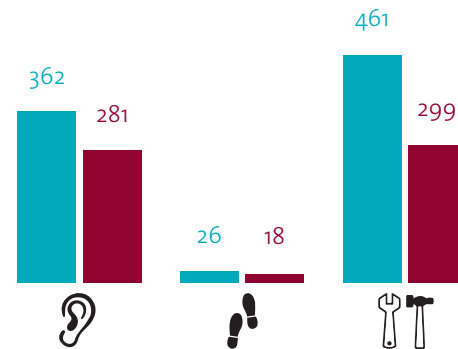
## Dans la banque de données

	2013	2014
Traces d'oreilles	425	541
Empreintes de référence : oreille	395	530
Traces de chaussures	2 654	3 030
Empreintes de référence : chaussure	302	273
Traces d'outils	2 579	2 274
Empreintes de référence : outil	723	373

## Relations (traces liées)



## Individualisations\*



\* Individualisation: un des éléments examinés (trace) provient avec certitude d'un autre élément examiné (objet, personne...) ou les deux éléments ont une origine commune (empreinte de référence). Une telle conclusion n'est communiquée que si au moins deux experts sont indépendamment d'accord à ce sujet.

## — Délits sexuels ou violents —



	2013	2014
Dossiers créés	560	510
Faits encodés	548	527
Quality Control	467	515
Analyses	58	63
Nombres de séries créées	56	63
Nombres de faits mis en série	193	175
Nombres de séries confirmées (min 1 fait confirmé)	36	39

La police fédérale dispose d'une banque nationale de données "ViCLAS" dans laquelle des liens possibles entre un nouveau fait et des faits à caractère sexuel ou violent qui sont déjà stockés dans la banque de données peuvent être recherchés de manière méthodique et systématique.

## — Vrai ou faux? —



	2013	2014
Billets en euros saisis	56 485	32 706
Pièces en euros saisis	7 181	5 357
Devises étrangères saisis	1 488	984
PV rédigés	2 087	1 666
Faux documents détectés	2 394	2 655
Demandes étrangères (IP, SIENA,...)	393	427





## Chapitre 6#2014

### *Federal police goes international*

L'insécurité et ses multiples formes ne s'arrêtent pas aux frontières. Les actions de la police fédérale et de ses nombreux partenaires internationaux non plus...



# La coopération policière internationale



**46** Officiers de liaison belges et néerlandais sont maintenant accessibles de manière commune pour les services de police du BENELUX pour faciliter leurs dossiers de coopération policière internationale auprès de **116** pays accrédités.



Un minimum de **48 véhicules** volés ont été interceptés grâce au nouvel échange d'informations qui a débuté en pratique le 1<sup>er</sup> février entre la Belgique et les Pays-Bas dans le cadre du projet ANPR (Automatic Number Plate Recognition).



**1** traité a été signé avec le Maroc et **7** accords ont été conclus avec la Colombie, la Bulgarie, le Luxembourg et les Pays-Bas, le Maroc, la Moldavie et la Roumanie pour renforcer la coopération policière bilatérale avec les services de police belges.



**27** policiers belges ont participé à une mission civile de crise au Kosovo, en Lybie, au Niger, en Ukraine et dans les Territoires palestiniens.

## — L'international via le point de contact national —

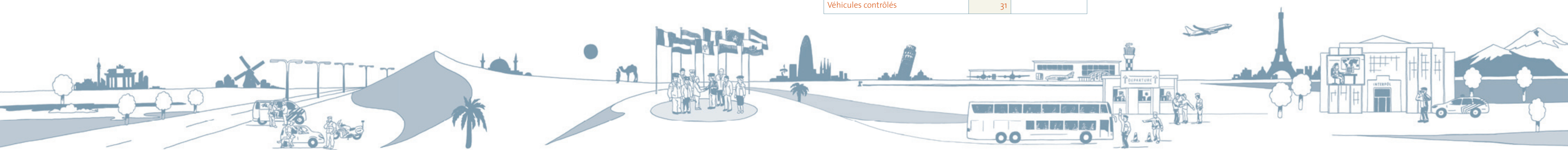
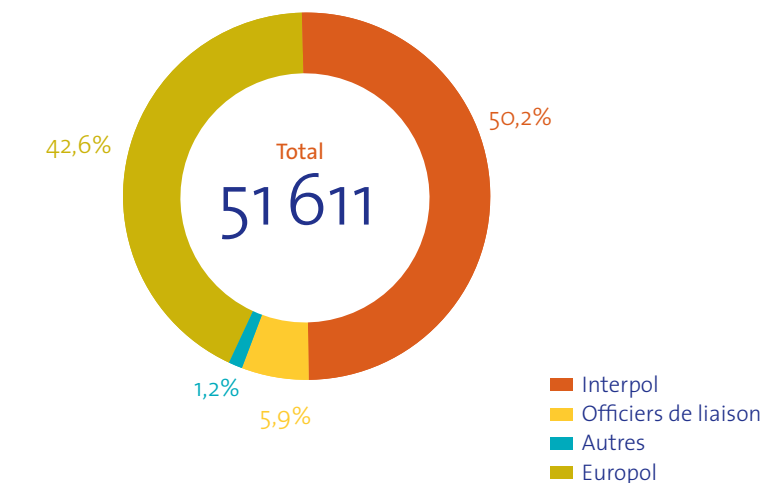
### Contrôles positifs dans l'espace Schengen

A l'étranger sur la base des signalements belges effectués dans le Système d'Information Schengen (SIS).	5 159	Total <b>8 522</b>
En Belgique sur la base des signalements effectués dans le Système d'Information Schengen (SIS) à la demande des autres pays Schengen.	3 363	

### Interceptions dans l'espace Schengen sur la base des signalements belges

Véhicules saisis	1 211	Total <b>4 120</b>
Personnes arrêtées	488	
Documents retrouvés	372	
Personnes disparues retrouvées	285	
Personnes localisées	39	
Personnes contrôlées	1 694	
Véhicules contrôlés	31	

### Echange international d'informations policières opérationnelles





## Chapitre 7#2014

### *Un appui sur mesure*

Le personnel, la logistique, l'information policière et l'ICT et les finances : quatre ressources essentielles que la police fédérale a gérées et engagées au mieux au service des autorités, partenaires et citoyens et ce, malgré un contexte budgétaire difficile.



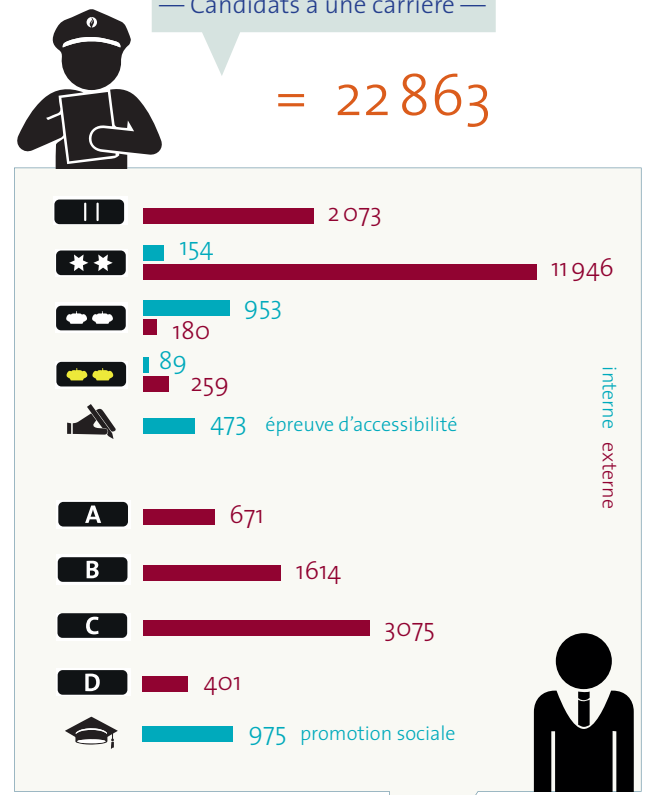
# Personnel

## Collaborateurs

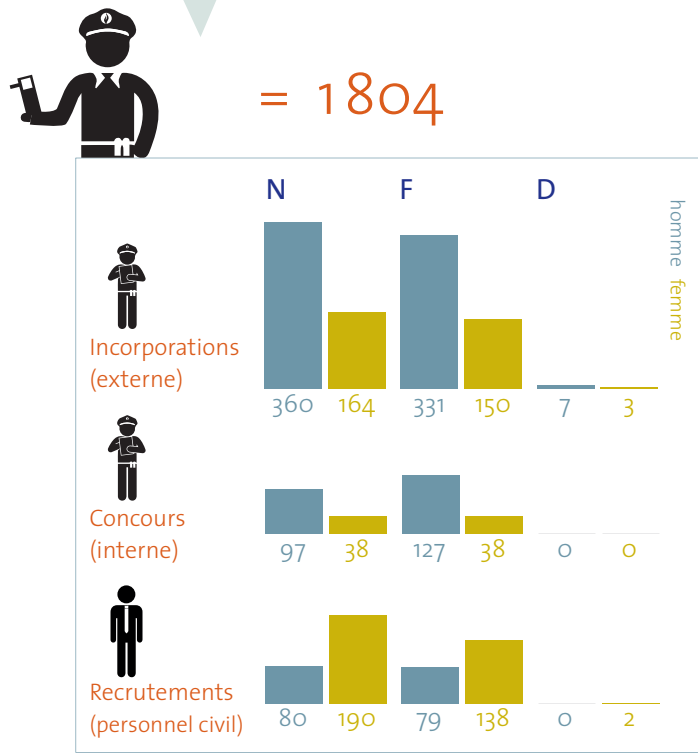
### — La police recrute —



### — Candidats à une carrière —



### — De nouveaux collègues pour la police intégrée —

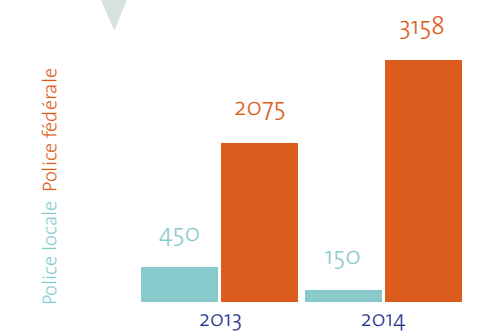


## Carrière

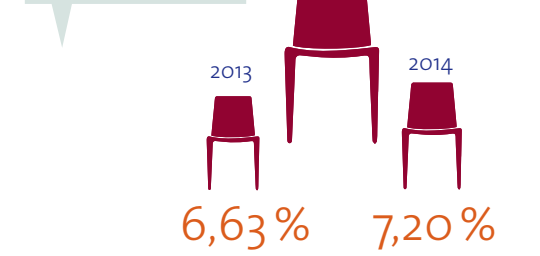


## Ambiance au travail

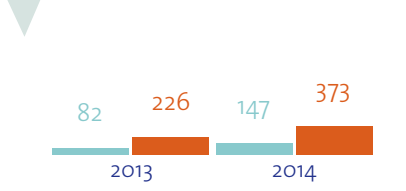
### — Interventions pour problèmes psychosociaux, stress et dépressions —



### — Absentéisme —



### — Interventions à la suite d'un incident —





# Logistique

## — Ecologie et less paper —



2 provinces (Anvers et Brabant) auditées en 2014



1 655 machines inventoriées pour une trentaine de sites dans la province du Brabant

Objectif 2017: 30% d'économies sur les copieurs et imprimantes

## — Déménagement vers un nouveau site —



2 250 collaborateurs venant de 6 complexes différents (IBM, Atrium, WTC III, Gézuzet, Couronne, Jardins de la Couronne) ont emménagé à la Cité Administrative de l'Etat (RAC);  
104 000 m<sup>2</sup> bruts mis à disposition; 56 000 m<sup>2</sup> de surfaces utiles; 48 000 m<sup>2</sup> de surfaces nettes de travail



1 350 personnes

33 000 m<sup>2</sup>

de surfaces nettes de travail occupées sur les 48 000 m<sup>2</sup>



700 personnes

43 000 m<sup>2</sup>

de surfaces nettes de travail occupées sur les 48 000 m<sup>2</sup>

## — Consommation —



	2013	2014	
	3 899	3 589	Nombre de véhicules
	43 291 278	42 868 042	Kilomètres parcourus
	2 886 930	2 273 827	Litres de diesel
	1 273 827	809 062	Litres de super
	4 239 654	4 202 722	Euros de carburant
	45 021	33 235	Rames de papier A4
	113 003	83 420	Euros (prix)
	58 797 119	42 154 235	KWh
	1 060 165	843 449	Litres de mazout de chauffage

# Information policière & ICT



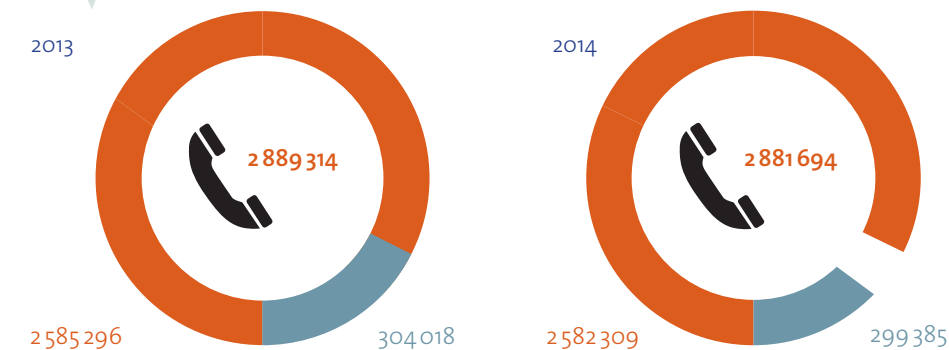
## — Document d'identité perdu ? —



DOCSTOP (Helpdesk Belpic du registre national) permet au citoyen de déclarer gratuitement, par téléphone, la perte, la destruction ou le vol de sa carte d'identité ou de son passeport.

5 300 déclarations par semaine → enregistrement automatique dans la Banque de données nationale générale de la police.

## — Proportion d'appels urgents/non urgents —



Centres d'Information et de Communication

- Appels urgents reçus - type 101
- Appels non urgents reçus

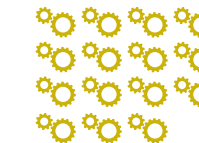
# Finances

Budget € 1 805 411 025

€ 823 787 525  
Personnel



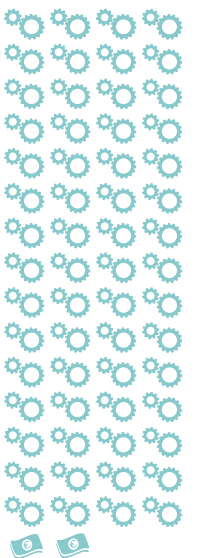
€ 194 932 500  
Fonctionnement



€ 23 280 000  
Investissement



€ 763 411 000\*  
Dotation



\* Dotations à la fois des zones de police, des communes et des autres entités qui font partie du budget de la police fédérale:  
- Fonctionnement: € 761 411 000  
- Investissement: € 2 000 000





## Colophon

**Editeur responsable:** Renato Guion (CGC), avenue de la Couronne, 145 à 1050 Ixelles. **Ont collaboré à cette publication :** Roxane Beurang, Gerda De Naer, Stefan Debroux, Anne-Catherine Dessoy, Benoît Dupuis, Laurence Hubens, Serge Kinet, Ann Massei, Marie-Louise Nivarlet, Saskia Van Puyvelde, Dominique Van Ryckeghem et Wendy Van Zeebroeck. **La mise en page et la photographie ont été assurées par les collaborateurs de la Direction de la communication (CGC) :** Ruben Accou, Jocelyn Balcaen, Caroline Chaidron, Emmanuelle Glibert, Benoit Goesart, Karolien Snyers et Lavinia Wouters. **Les traductions ont été assurées par le Service traduction de la police fédérale, la DCA Eupen et CGI.** **Imprimé chez Fedopress. Vous pouvez également consulter la version web sur [www.rapportannuel.policefederale.be](http://www.rapportannuel.policefederale.be).**

**Nous remercions toutes les personnes qui, de près ou de loin, ont participé à la réalisation de ce rapport annuel.**







<http://rapportannuel.policefederale.be>